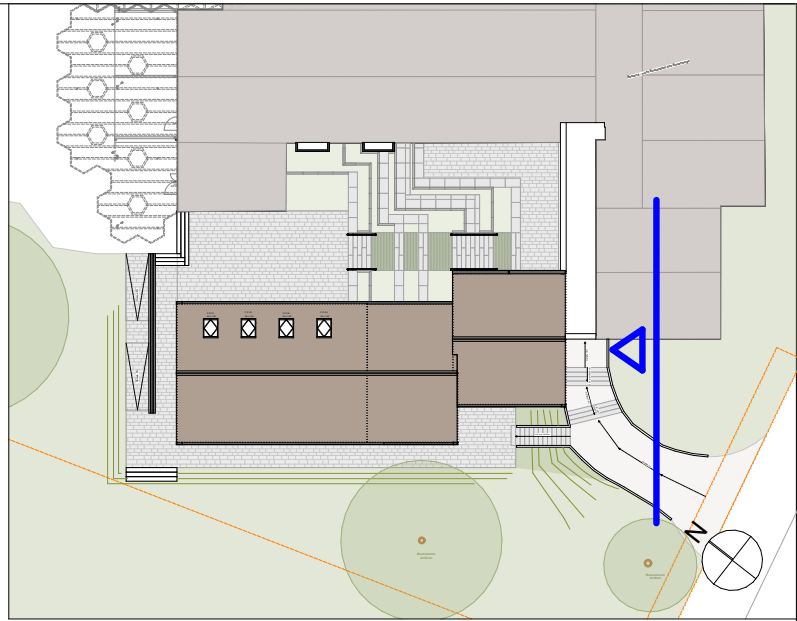


Ansicht Süd-Ost



ANMERKUNGEN

Sämtliche Maße sind vor Ausführung der Herstellung bzw. vor Beginn der Arbeiten vom Auftragnehmer eigenverantwortlich auf ihre Richtigkeit zu überprüfen. Unstimmigkeiten sind mit der Bauleitung abzustimmen.

Werkplanung + Detailplanung des Architekten und Planung der Fachfirmen sind zu beachten.

Dimensionierung aller tragenden Teile gem. Angabe Statik.

Die Herstellung von Aussparungen in Stahlbetonwänden und Decken erfolgt nach den Schalplänen des Statikers.

Die Abdichtungen sind gemäß den aktuellen DIN-Vorschriften auszuführen. Arbeits- und Dehnfugen sind mit geeigneten Fugenbändern wasserdicht herzustellen. Für die Abdichtung gegen drückendes Wasser haftet allein der ausführende Unternehmer.

In Bädern und Nassbereichen dürfen keine Gipsbaustoffe verwendet werden.

Technische Klärung und Montage liegt im Verantwortungsbereich des ausführenden Unternehmens.

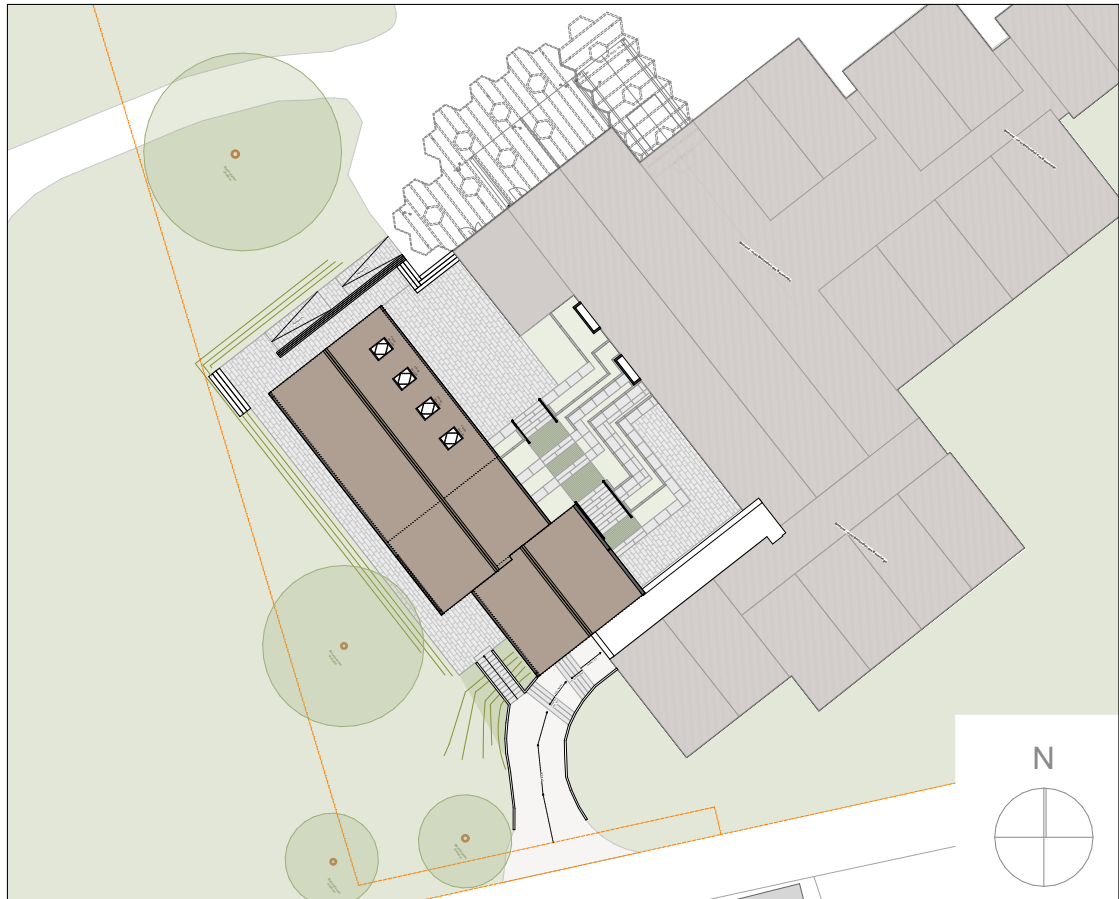
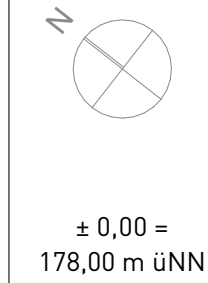
Brandschutz: Herstellerangaben sind einzuhalten und Zulassungen vorzulegen.

Angaben und Vorschriften des Wärme- / Schall- sowie des Brandschutzgutachtens sind zu beachten.

Alle Maße beziehen sich, soweit nicht anders angegeben, auf den Rohbau ohne Putz oder Bekleidung.

Sämtliche Details sind vom Architekten, den Fachplanern sowie vom Bauherrn freizugeben.

LEGENDE



ÄNDERUNGEN

| | | | |
|------------|---|-------|---|
| 24.04.2026 | Aktualisierung Planungsstand - Freigabe Pläne, zusätzliche Einzelpläne für bessere Druckbarkeit und Übersicht | INDEX | A |
| 20.05.2026 | Aktualisierung nach Anpassung Grundrisse | INDEX | B |
| | | | |
| | | | |

PROJEKT

Neubau Mensa Grundschule Essenheim
Münchhofpforte 20
55270 Essenheim

BAUHERR

Verbandsgemeinde Nieder-Olm
Pariser Str. 110
55268 Nieder-Olm

ARCHITEKT

PLANINHALT

| | | | |
|--------------------|----------------------|------|----------|
| GEZEICHNET | MASSSTAB | 1:50 | (DIN A2) |
| DATUM | 21.05.2026 | | |
| Ausführungsplanung | 2506_AR_5_AN_SO_B_F_ | | |
| | Ansicht Süd-Ost | | |